



Exposition modulaire et "clé en main"

Cette exposition aborde, selon votre choix, Léonard de Vinci, la Renaissance et l'intelligence artificielle. Elle prépare notre devenir.

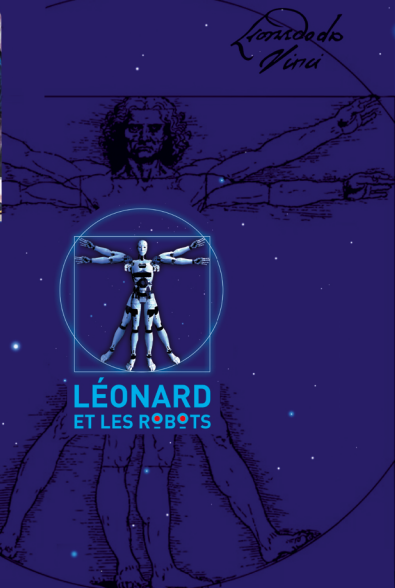
Infos pratiques

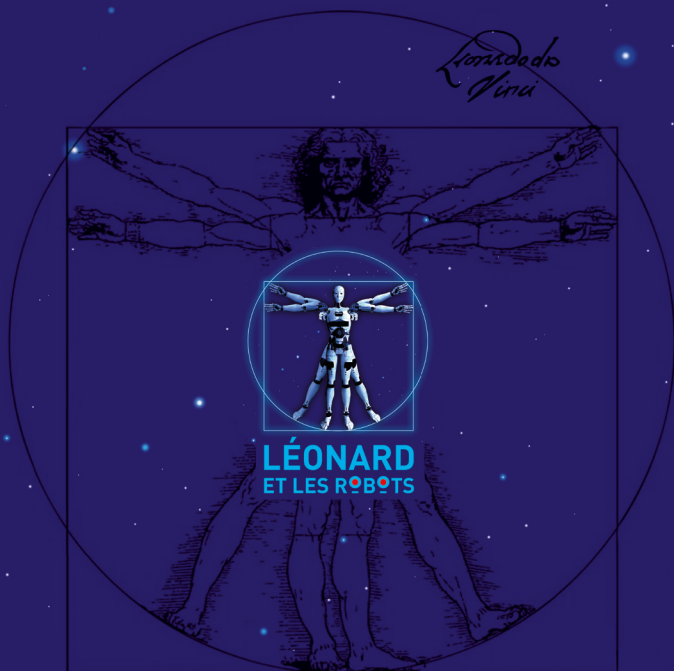
- Surface modulable de 100 à 500 m²
- Scénographies adaptables à votre espace
- Ludique et pédagogique avec robots en action dont certains sont manipulables par le public
- Dossier d'accompagnement pédagogique avec enjeux de l'exposition et repères chronologiques
- À partir de 6 ans

Selon votre choix, cette exposition peut être composée de 1 à 8 modules :

1. **L' ORNITOTTERO**, machine volante animée de Léonard de Vinci, présentée dans un espace Renaissance "Léonard et le Vol". Cette machine à ailes battantes est suspendue sur câbles ou posée sur un chariot élévateur. 350 kg. Envergure 9,50 m.
2. **LA VIS AÉRIENNE**, machine volante animée de Léonard de Vinci pouvant s'élever jusqu'à 7 mètres de hauteur. 850 kg. Diamètre 5,50 m.
3. **LE ROBOT TOUCH**, un espace ludique de présentation de robots interactifs et manipulables par le public, avec la présentation de Aibo, le dernier robot-chien de Sony.
4. **LE DATA'LAB'**, un espace de construction du robot humanoïde « InMoov » de Gaël Langevin.
5. **TOTEMS TACTILES 55"** avec fi lms et quizz interactifs accessibles à tous, **ORDINATEURS** et **ÉCRANS VIDÉO 40"** full HD.
6. **PARCOURS DIDACTIQUE** sur l'intelligence artificielle à travers un exemple de défi homme-machine : **Garry Kasparov-Deep Blue d'IBM** au jeu d'échecs.
7. **ESPACE DESSIN POUR ENFANTS**
8. **UN MÉDIATEUR** culturel professionnel.
9. **DES ESPACES** de réalité virtuelle sur casque HTC VIVE. Devenez la petite souris Quill à la recherche du trésor perdu.

Tout public





Toutes nos expositions s'adaptent
à vos souhaits et à vos budgets

Tarifs et devis rapides par mail
contact@leonardetlesrobots.fr

Durée d'exposition type

Vendredi : Arrivée du camion, déchargement, montage
Samedi-dimanche : Week-end tout public (Inauguration possible)
Lundi-mardi : Public scolaire
Mercredi : Tout public
Jeudi-vendredi : Public scolaire
Samedi-dimanche : Week-end tout public
Lundi : Démontage et départ transport

Autres durées envisageables sur demande



7 rue Saint François de Sales
74000 ANNECY

Siret 482 068 061 00027 APE 2001Z

→ À destination des médiathèques, des centres socio-culturels, des bibliothèques...

Robotique & Intelligence Artificielle



ATELIERS PARTICIPATIFS TOUT PUBLIC Famille / Scolaire

ATELIER ROBOTIQUE

DURÉE : 1 H
4 SÉANCES PAR JOUR
horaire à définir
10 PERSONNES max
MATÉRIEL FOURNI
Le participant amène chez lui sa réalisation à la fin de la séance.

Ludique et expérimental, cet atelier robotique vous accompagne dans l'assemblage d'un doigt animé du robot humanoïde *InMoov*.
Présentation et explications par un professionnel.

Robot humanoïde "InMoov" de Gaël Langevin

LES ROBOTS LUDIQUES

À LA JOURNÉE
LIBRE ACCÈS DE 9H À 12H ET DE 14H À 17H30

Ces trois robots sympathiques et ludiques sont librement manipulables, pour le plus grand plaisir des petits comme des grands.

Aibo
Cozmo
Méccanoïd

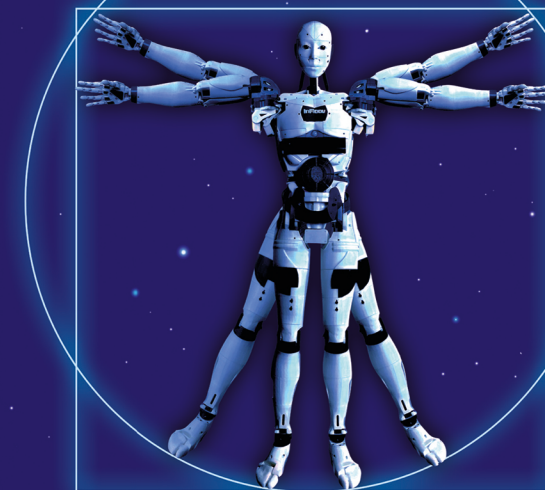
JOUEZ AVEC LA RÉALITÉ VIRTUELLE

À LA JOURNÉE
LIBRE ACCÈS DE 9H À 12H ET DE 14H À 17H30
Mise à disposition de deux casques de réalité virtuelle avec jeux.

Une immersion dans un monde fantastique. Dans cet espace dédié à la réalité virtuelle, incarnez un personnage et transportez-vous dans son univers grâce à un CASQUE HTC VIVE*. Voyage et ressentis garantis !

* Casque porté sur le visage dans lequel on projette des images à 360° en faisant vivre des personnages à l'aide de deux manettes.

Accueillez une exposition
qui fera rêver les enfants



LÉONARD ET LES ROBOTS

500 ans d'évolution
des sciences et techniques... vers l'intelligence artificielle

Jean-Pierre Anchisi / Commissaire de l'exposition
06 09 79 35 13
contact@leonardetlesrobots.fr

www.leonardetlesrobots.fr

